



***Bouquet 60 000€ Rente 1440€/mois***

# Réf. Maison + appartement Rue des Haies 126 & 126a -  
6001 Marcinelle



165 m<sup>2</sup>



3

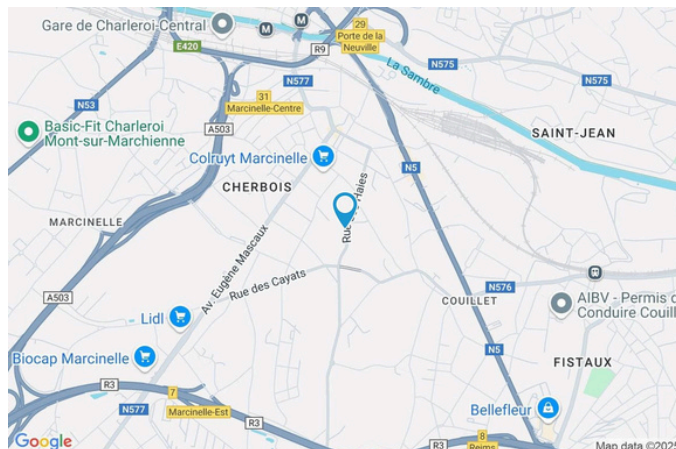


2

**SRL L'Avenir Immobilier**  
Place Roger Desaise 15, 6032 Mont-sur-Marchienne  
e-mail: [info@avenir-immobilier.be](mailto:info@avenir-immobilier.be)  
IPI 103 381

## Coordonnées du bien

Rue	Rue des Haies
N°	126 & 126a
CP	6001
Ville	Marcinelle
Pays	Belgique
Latitude	50.394848
Longitude	4.448759



## PARCELLE - DIMENSIONS ET AMÉNAGEMENTS

- ➔ Orientation façade avant Ouest
- ➔ Déclivité

Largeur de la façade	7.00 m
Surface bâtie au sol	151.00 m²
Profondeur de la parcelle	16 m
Surface de la parcelle	210.00 m²
Largeur de la parcelle	16.00 m

Informations provenant du site du cadastre





## Description globale du bien

Etat général	Bon
Surface habitable	165 m <sup>2</sup>
Surface totale	165 m <sup>2</sup>
Nombre de façades	3
Nombre d'étages	2
Nombre de pièces	13
Nombre de chambre(s)	3
Nombre de salle de bains	2



## Descriptif extérieur

Parking (terrain gauche)	Place(s) 6
Terrasse (terrain arrière)	37 m <sup>2</sup>
	Sol carrelage

## Aménagement intérieur

Rez-de-chaussée	105 m <sup>2</sup>
Escalier, séjour, cuisine, chambre 1, chambre 2, salle de douche, buanderie, escalier, hall	
1er étage	60 m <sup>2</sup>
Séjour, cuisine, chambre, salle de bains, wc, escalier, hall	

Rez-de-chaussée

Maison - Séjour



 superficie : 29.96 m<sup>2</sup>

Longueur : 5.99 m

Largeur : 5.00 m

**Fenêtre**

Châssis PVC double vitrage  
volets type manuel matière pvc  
type oscillo-battants

**Éclairage**

Points lumineux au plafond

**Chauffage**

Radiateur(s)

**Sol**

Carrelage

**Prise(s) électrique(s)**

5

**Hauteur sous-plafond**

2.80 m



Rez-de-chaussée

Maison - Cuisine



 superficie : 18.26 m<sup>2</sup>

Longueur : 6.12 m

Largeur : 2.99 m

**Hauteur sous-plafond** 2.43 m  
**Prise(s) électrique(s)** 12  
**Accès** Terrasse  
**Évier**  
Simple  
Avec égouttoir  
Matière inox  
**Plaque de cuisson**  
Type vitrocéramique  
De la marque AEG

**Hotte** **Frigo** **Lave-**  
**vaisselle** **Four** Type  
multifonction De la  
marque Siemens  
**Fenêtre**

Type hotte murale  
Type encastré  
Type intégré

**Sol**  
**Éclairage**  
**Chauffage**

Châssis PVC double vitrage  
type coulissants  
Carrelage  
Points lumineux au plafond  
Radiateur(s)

Rez-de-chaussée

Maison - Chambre 1



 superficie : 15.30 m<sup>2</sup>

Longueur : 3.95 m

Largeur : 3.86 m

**Fenêtre**

Châssis PVC double vitrage  
type basculante

**Éclairage**

Points lumineux au plafond

**Sol**

Carrelage

**Chauffage**

Radiateur(s)

**Hauteur sous-plafond**

2.42 m

**Prise(s) électrique(s)**

3



Rez-de-chaussée

Maison - Chambre 2



 superficie : 12.05 m<sup>2</sup>

Longueur : 3.89 m

Largeur : 3.12 m

**Fenêtre**

Châssis PVC double vitrage  
type oscillo-battants volets type  
manuel matière pvc

**Éclairage**

Points lumineux au plafond

**Chauffage**

Radiateur(s)

**Sol**

Carrelage

**Prise(s) électrique(s)**

3

**Hauteur sous-plafond**

2.42 m

Rez-de-chaussée

Maison - Salle de douche



 superficie : 5.44 m²

Longueur : 2.80 m

Largeur : 1.99 m

**Douche**

**WC**

**Lavabo**

**Fenêtre**

**Sol**

Carrelage + porte

Suspendu

Simple

Châssis PVC double vitrage  
type oscillo-battants

Carrelage

**Hauteur sous-plafond**

**Éclairage**

**Chauffage**

**Mobiliers**

**Sèche-serviettes**

2.55 m Points lumineux au  
plafond Radiateur(s) Oui  
Oui



Rez-de-chaussée

Maison - Buanderie



 superficie : 10.68 m<sup>2</sup>

Longueur : 4.04 m

Largeur : 3.52 m

Évier	Simple	Hauteur sous-plafond	2.43 m
Fenêtre	Châssis PVC double vitrage volets type manuel matière pvc type oscillo-battants	Éclairage	Points lumineux au plafond
Sol	Carrelage	Prise(s) électrique(s)	3

1er étage

Intérieur app - Séjour



 superficie : 17.31 m<sup>2</sup>

Longueur : 5.02 m

Largeur : 3.44 m

**Fenêtre**

Châssis PVC double vitrage  
type oscillo-battants

**Sol**

Parquet flottant

**Hauteur sous-plafond**

2.77 m

**Éclairage**

Points lumineux au plafond

**Chauffage** **Prise(s)**  
**électrique(s)** **Prise**  
**télédistribution** **Prise**  
**téléphone**

Radiateur(s)

6 1 1



1er étage

Intérieur app - Cuisine



 superficie : 9.56 m²

Longueur : 3.92 m

Largeur : 2.43 m

**Hauteur sous-plafond** 2.70 m

**Prise(s) électrique(s)** 6

**Évier**

Simple

Avec égouttoir

Matière inox

**Plaque de cuisson**

Type vitrocéramique

De la marque Zanussi

**Hotte**

**Fenêtre**

**Sol**

**Éclairage**

**Chauffage**

Type hotte murale

Châssis PVC double vitrage  
type oscillo-battants

Parquet flottant

Points lumineux au plafond

Radiateur(s)

1er étage

Intérieur app - Chambre



 superficie : 15.41 m<sup>2</sup>

Longueur : 3.93 m

Largeur : 3.91 m

**Fenêtre**

Châssis PVC double vitrage  
type oscillo-battants

**Sol**

Parquet flottant

**Hauteur sous-plafond**

2.77 m

**Éclairage**

Points lumineux au plafond

**Chauffage**

Radiateur(s)

**Mobiliers**

Oui

**Prise(s) électrique(s)**

3



1er étage

Intérieur app - Salle de bains



 superficie : 4.41 m<sup>2</sup>

Longueur : 2.32 m

Largeur : 1.97 m

**Hauteur sous-plafond** 2.30 m 2 1 Simple  
**Prise(s) électrique(s)** Totalemement carrelés  
**Baignoire**  
**Lavabo**  
**Murs**

**Fenêtre**  
**Éclairage**  
**Chauffage**  
**Sol**

Châssis PVC double vitrage  
type oscillo-battants  
Points lumineux au plafond  
Radiateur(s)  
Carrelage

1er étage

Intérieur app - Wc



 superficie : 0.68 m²

Longueur : 0.98 m

Largeur : 0.69 m

**WC**

Classique

**Murs**

Totalement carrelés

**Sol**

Carrelage

**Hauteur sous-plafond**

2.30 m

**Éclairage**

Points lumineux au plafond



1er étage

Intérieur app - Hall



 superficie : 8.39 m<sup>2</sup>

Longueur : 4.23 m

Largeur : 2.80 m

Hauteur sous-plafond

2.67 m

Prise(s) électrique(s)

1

Éclairage

Points lumineux mural

Chauffage

Sol

Radiateur(s)

Carrelage

## Intérieur app - Autres

### REZ-DE-CHAUSSÉE - ESCALIER

---

 superficie : 2.18 m<sup>2</sup>

Longueur : 2.72 m

Largeur : 0.80 m

### 1ER ÉTAGE - ESCALIER

---

 superficie : 3.90 m<sup>2</sup>

Longueur : 3.78 m

Largeur : 1.03 m



## Maison - Autres

### REZ-DE-CHAUSSÉE - ESCALIER

 superficie : 3.27 m<sup>2</sup>      Longueur : 3.15 m      Largeur : 1.03 m

### REZ-DE-CHAUSSÉE - HALL

 superficie : 7.86 m<sup>2</sup>      Longueur : 3.93 m      Largeur : 3.27 m

Hauteur sous-plafond	2.30 m
Éclairage	Points lumineux au plafond
Chauffage	Radiateur(s)
Sol	Carrelage

## RÉCAPITULATIF DES MÉTRÉS

### Maison Rez-de-

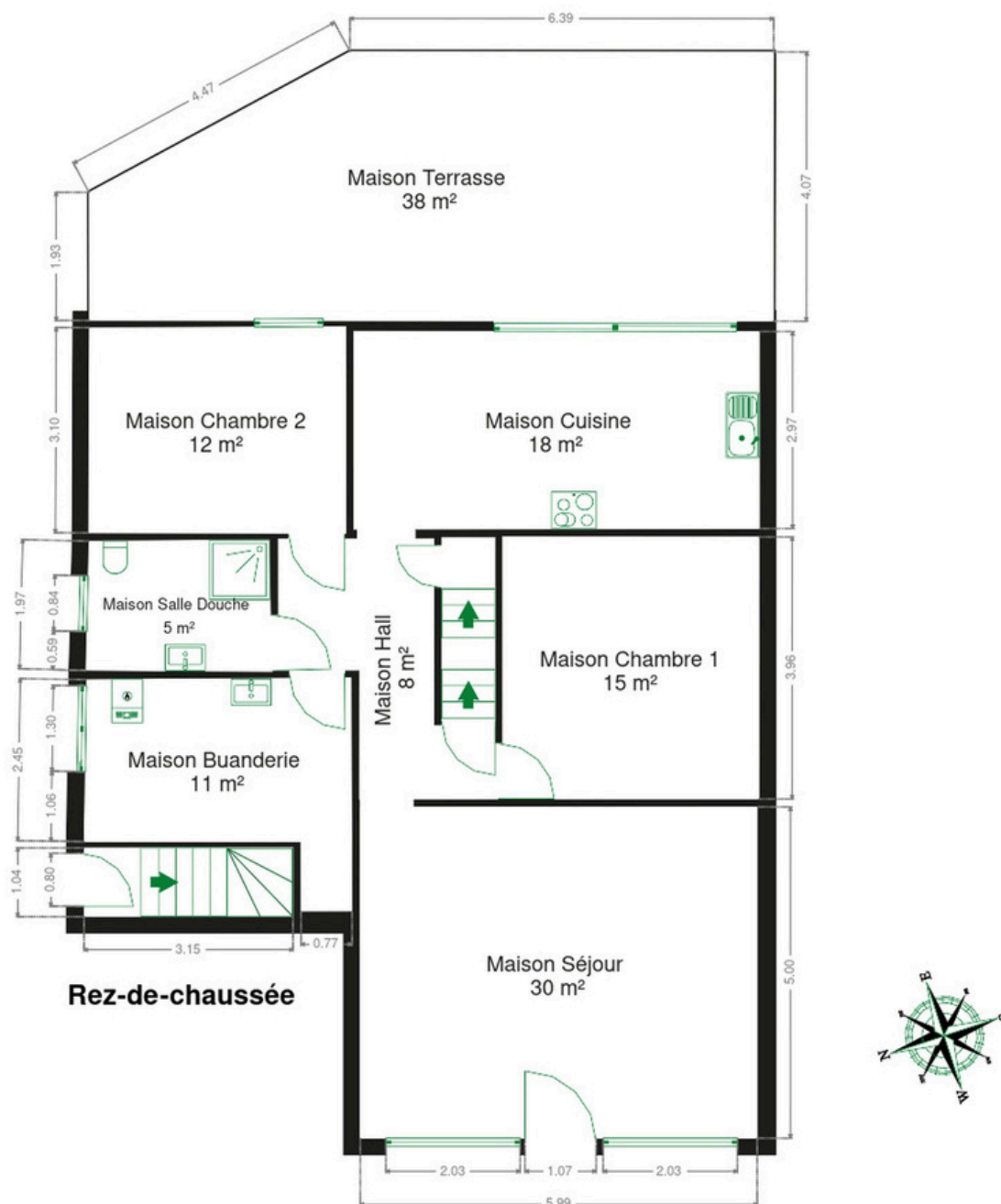
chaussée	Longueur	Largeur	Superficie
Séjour Cuisine	5.99 m	5.00 m	29.96 m <sup>2</sup>
Chambre 1 Chambre 2	6.12 m	2.99 m	18.26 m <sup>2</sup>
Salle de douche	3.95 m	3.86 m	15.30 m <sup>2</sup>
Buanderie Escalier Hall	3.89 m	3.12 m	12.05 m <sup>2</sup>
	2.80 m	1.99 m	5.44 m <sup>2</sup>
	4.04 m	3.52 m	10.68 m <sup>2</sup>
	3.15 m	1.03 m	3.27 m <sup>2</sup>
	3.93 m	3.27 m	7.86 m <sup>2</sup>

### Intérieur App

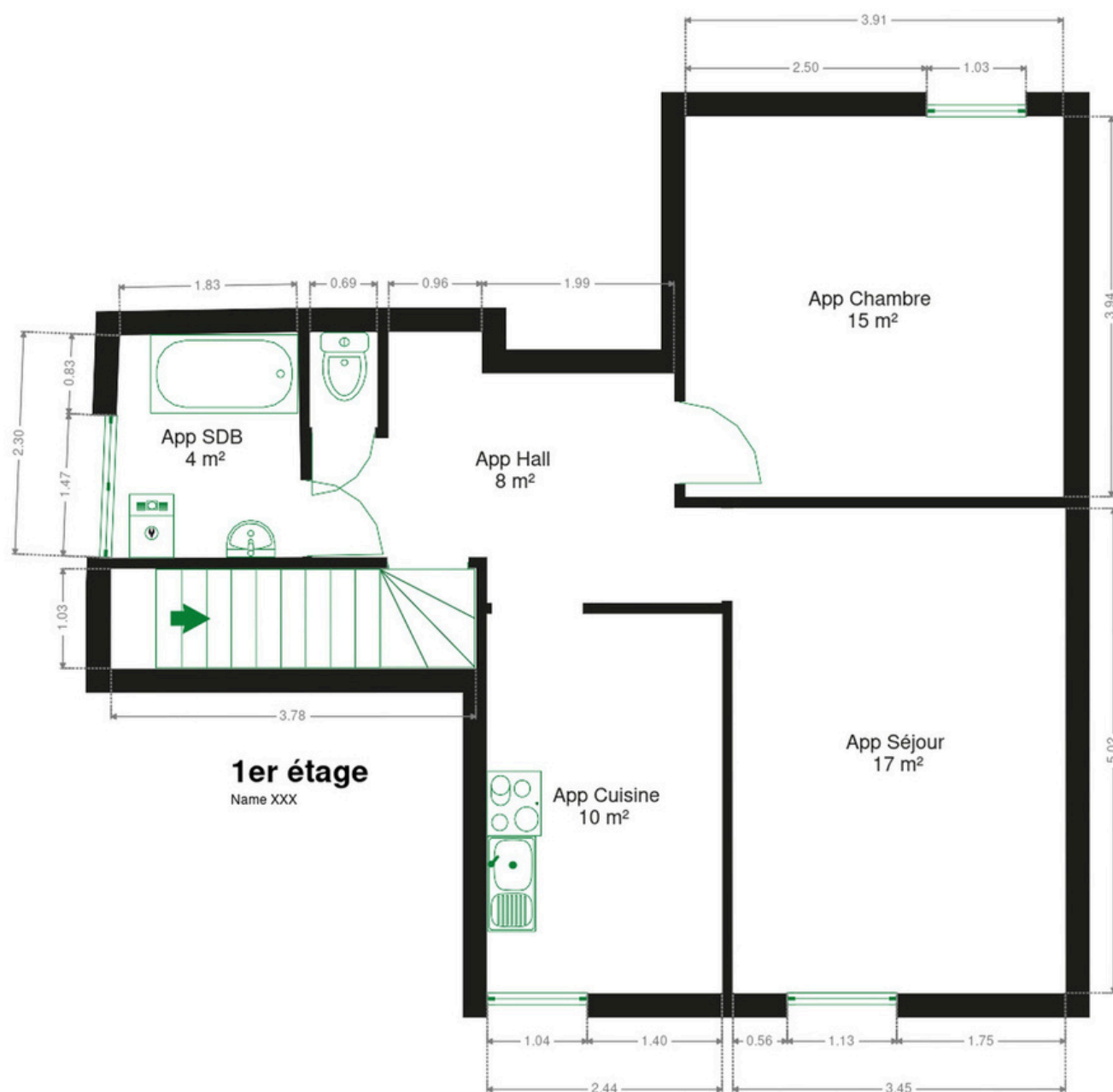
Rez-de-chaussée	Longueur	Largeur	Superficie
Escalier	2.72 m	0.80 m	2.18 m <sup>2</sup>
1er étage	Longueur	Largeur	Superficie
Séjour	5.02 m	3.44 m	17.31 m <sup>2</sup>
Cuisine	3.92 m	2.43 m	9.56 m <sup>2</sup>
Chambre	3.93 m	3.91 m	15.41 m <sup>2</sup>
Salle de bains	2.32 m	1.97 m	4.41 m <sup>2</sup>
Wc	0.98 m	0.69 m	0.68 m <sup>2</sup>
Escalier	3.78 m	1.03 m	3.90 m <sup>2</sup>
Hall	4.23 m	2.80 m	8.39 m <sup>2</sup>
<b>Total</b>			<b>164.66 m<sup>2</sup></b>



Plan - Rez-de-chaussée



Plan - 1er étage



**1er étage**  
Name XXX



## Extérieur

---



## Technique

<b>Zingueries</b>	Matériaux pvc
<b>Couverture</b>	Ardoises
<b>Matériaux façade</b>	Brique
<b>Etat</b>	Bon
<b>Châssis</b>	
Matière pvc	
Vitrage double	
Volets type manuel	
<b>Alarme</b>	Oui
<b>Compteur électrique</b>	Bi-horaire
<b>Chauffage</b>	
Type central	
Nature gaz	
Radiateur(s)	
Type à ventouse à condensation	
Vaillant	
Nombre 2	
Thermostat d'ambiance	Oui
<b>TV</b>	
<b>Téléphone</b>	Prise tv
<b>Internet</b>	Oui
	Câble



## Description détaillée de l'environnement

### MOBILITÉ

Arrêt de bus	200 m
Accès ferroviaire	1300 m
Accès autoroutier	2000 m

### ÉCOLES

Athenée Royal Jules Destrée	161 m
École Les Perles	403 m
CECS Marcinelle - école hôtelière	479 m



### POINTS D'INTÉRÊTS

Santé	519 m
Physimed	
Restaurant	1216 m
Athena	
Station de métro	
CHARLEROI Tirou	1245 m
Station de métro	
CHARLEROI Sambre (M)	1251 m
Gare	
Charleroi-Central	1312 m
Point d'intérêt	
Randstad Charleroi - Intérim	1405 m
Hébergement	
Ibis Charleroi Centre Gare	1467 m
Gare	
Couillet	1468 m



## Plan situation



🏠 L'Avenir Immobilier  
📍 Place Roger Desaise 5, 6032  
Mont-sur-Marchienne  
✉ info@avenir-immobilier.be  
☎ +32 71 22 11 41  
📄 N° IPI : 103 381

👤 L'Avenir Immobilier  
✉ info@avenir-immobilier.be  
☎ +32 71 22 11 41 +32 71  
22 11 41  
L'Avenir Immobilier